

COMMUNAUTE D'AGGLOMERATION DU GRAND DOLE SYNTHESE DEMOGRAPHIQUE

Direction
départementale
des territoires

Données INSEE 2020

Poids départemental de l'EPCI		
Population	54 514	21,1%
Logements	28 396	18,8%
Emplois	23 414	24,5%

La communauté d'agglomération du Grand Dole est composée de 47 communes, dont 1 commune de plus de 20 000 habitants en 2020 (Dole avec 23 611 habitants, ville la plus peuplée du département), 1 commune proche de 4 000 habitants (Tavaux : 3 934 habitants), 8 communes se situant entre 1 000 et 3 000 habitants, 9 entre 500 et 1 000 habitants, 28 communes de moins de 500 habitants, la moins peuplée comptant 109 habitants.

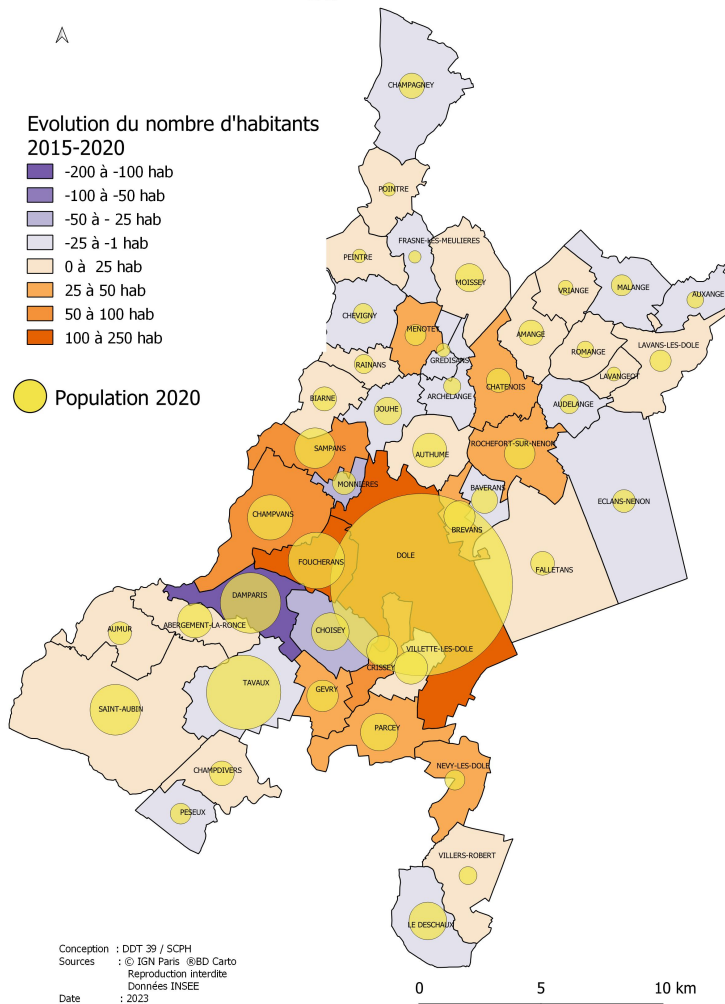
Ce territoire recense **54 514 habitants en 2020**, soit une augmentation de 1,30 % par rapport à 2015.

Pour cet indicateur, il fait partie des intercommunalités jurassiennes ayant connu une démographie positive et se situe en 4^{ème} position parmi les 14 EPCI jurassiens.

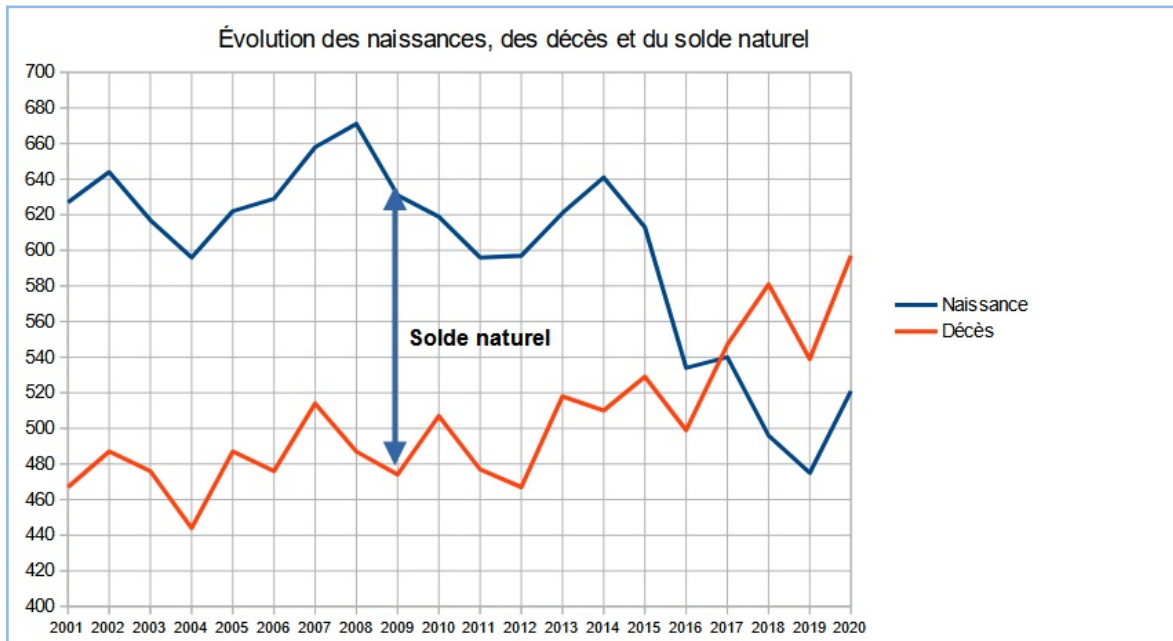
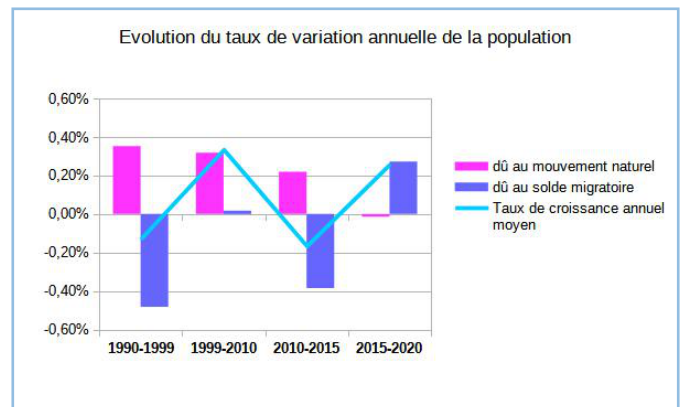
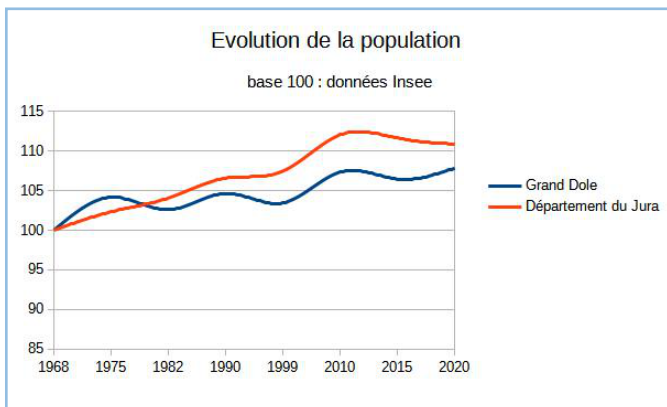
Pour cette même période, le département a connu une légère baisse de 0,69 % (région BFC : - 0,68 %, France : + 1,51 %).

Cette évolution correspond à un taux de croissance annuel moyen (TCAM) de 0,05 % sur la période 2010-2020 (Jura : - 0,11 %)

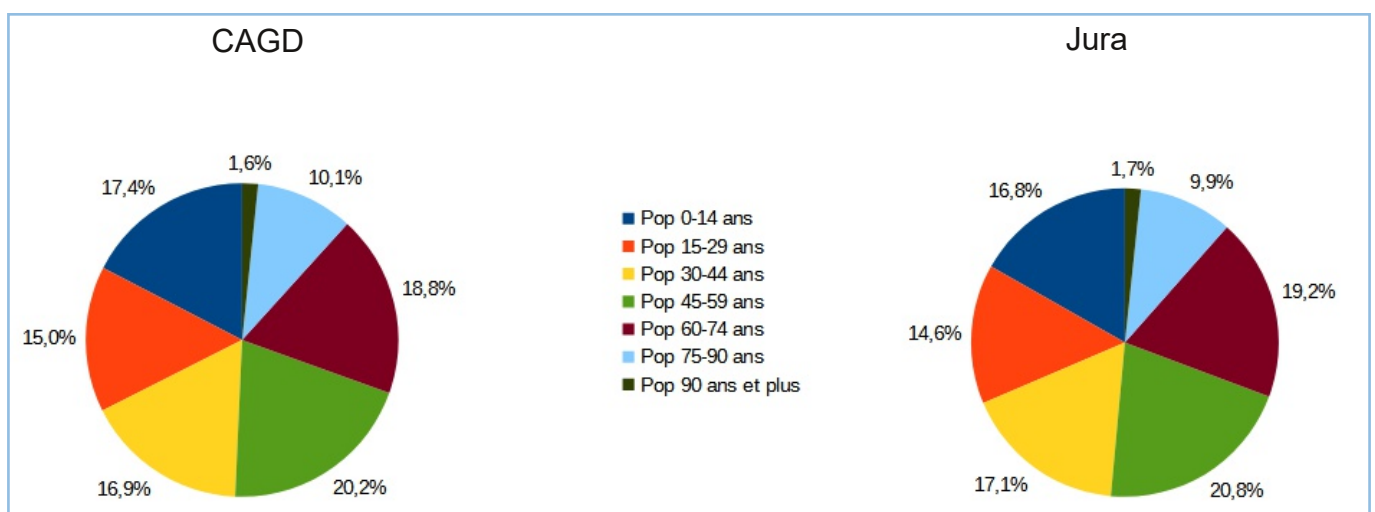
Communauté d'Agglomération du Grand Dole



EVOLUTION DE LA POPULATION



REPARTITION DE LA POPULATION PAR TRANCHE D'AGE



DIRECTION DEPARTEMENTALE DES TERRITOIRES

Directeur de publication : Nicolas FOURRIER

Rédacteurs - Mise en page : Frédérique JEANDOT

Comité de relecture : SCPH/BureauSIG/Valorisation des données